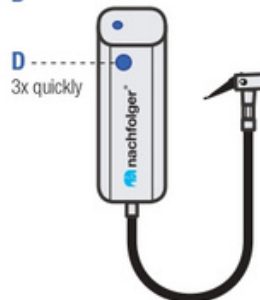
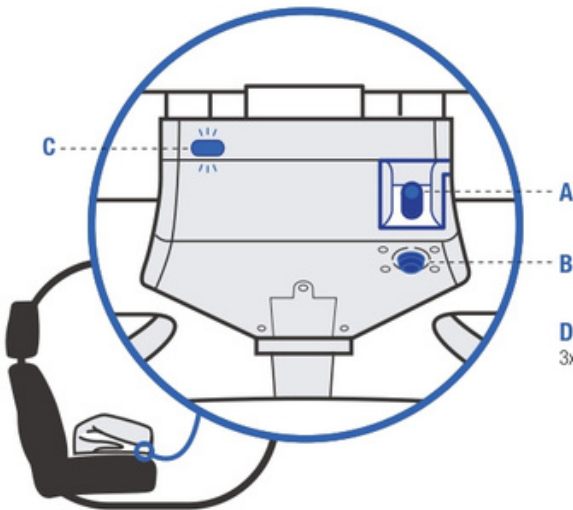
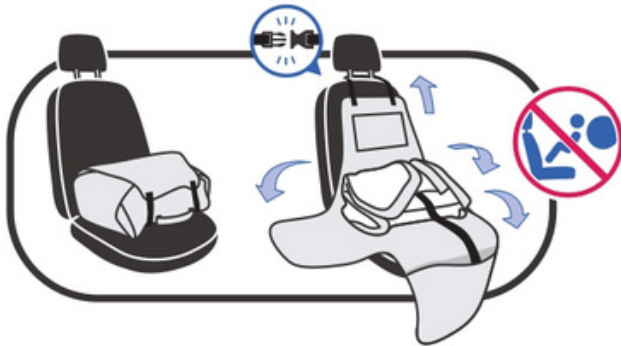
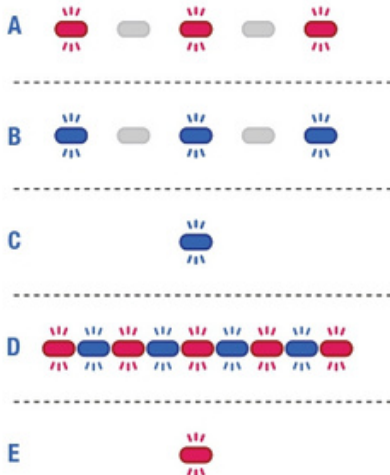


# Mode d'emploi



- UTILISATION DE LA POMPE MOBILE (82)
- BEDIENING VAN DE MOBIELE POMP (83)
- OBSŁUGA POMPY PRZENOŚNEJ (83)

## INSTALLATION DU SIEGE POUR ENFANT

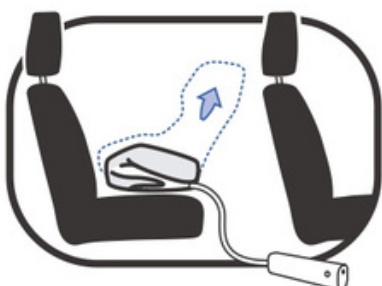


### Affichage du statut sur le siège:

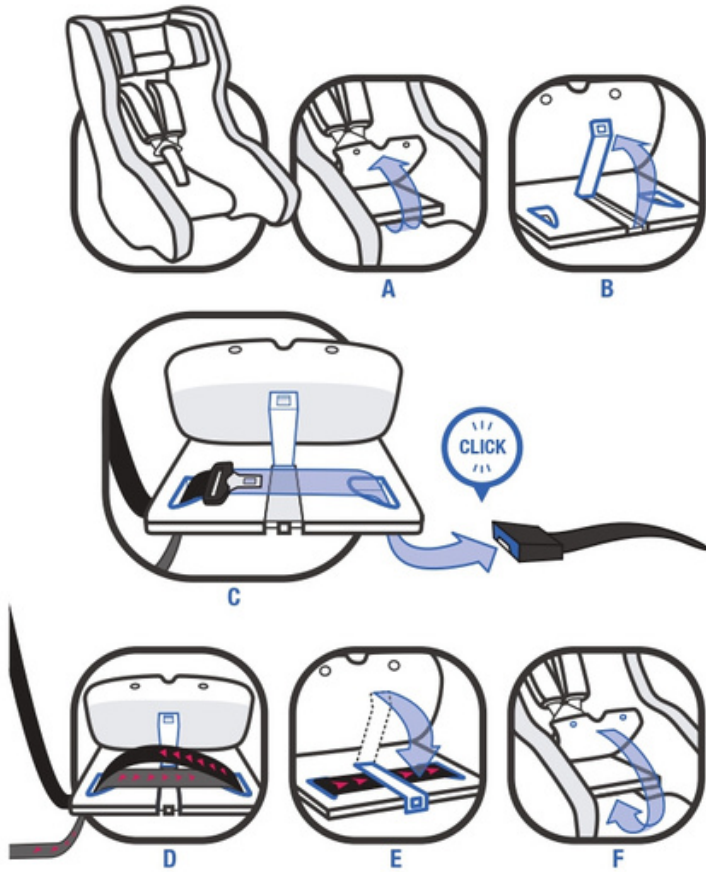
- ROUGE clignotant signifie qu'il faut remplir avec plus d'air (A).
- BLEU clignotant signifie que le siège a été suffisamment gonflé, mais afin de pouvoir l'utiliser plus longtemps, il serait préférable d'ajouter encore un peu d'air (B).
- Si l'affichage par LED est sur le BLEU continu, le siège est prêt à être utilisé (C).
- S'il y a trop d'air dans le système, la lampe clignote rapidement en ROUGE-BLEU. Une surpression fréquente ou de longue durée détériore le système d'air (D).
- Si l'affichage par LED est sur le ROUGE continu, les piles sont arrivées en fin de vie (E).

**AVERTISSEMENT!** Lors du gonflage du siège, assurez-vous qu'il ne soit coincé nulle part afin qu'il puisse se déployer correctement.

**AVERTISSEMENT!** Mais vous pouvez également effectuer le gonflage du HyFiveOne TT nachfolger dans une station-service à l'aide de la pompe pour vélo ou bien avec la pompe qui est comprise dans le kit de réparation des pneus du véhicule.



## INSTALLATION DU SIEGE POUR ENFANT

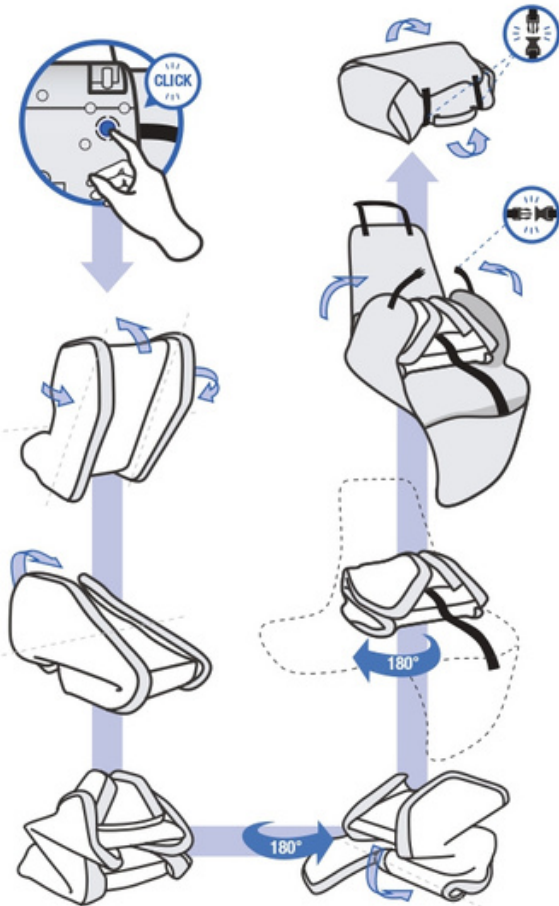


- Détachez la housse dans la zone des cuisses et repliez-la par-dessus le verrou des ceintures (A).
- En-dessous, il y a le guide de ceinture avec la boucle bleue.
- Tirez suffisamment de sangle et passez la languette de verrouillage de la ceinture du véhicule à partir du bas par le guide de ceinture du côté de la portière.
- Ouvrez la pince de serrage de la sangle et positionnez la sangle, sans pour autant fermer la pince (B).

**AVERTISSEMENT!** Veillez bien à ce que la ceinture ne soit pas vrillée.

- Passez maintenant la languette de verrouillage par le deuxième guide du haut vers le bas, et passez-la ensuite dans le verrouillage de ceinture propre au véhicule jusqu'au blocage avec un CLIC bien net (C).
- Tirez maintenant fermement vers le haut la sangle située en haut dans la zone de la pince de serrage, de telle sorte que la totalité de la sangle soit sous tension (D).
- Vérifiez la totalité du parcours de la sangle et le cas échéant, renouvelez l'opération jusqu'à ce que la sangle soit bien tendue partout.
- Positionnez maintenant la sangle tendue dans la pince de serrage de la sangle et refermez la pince (E).
- Repliez la housse par-dessus le guide de sangle et refixez-la à la partie inférieure de la surface d'assise avec l'aide des deux boutons à pression (F).

## DESINSTALLATION DU SIEGE



- Pour désinstaller le siège, ouvrez le verrouillage des ceintures du véhicule ainsi que la pince de blocage des sangles. Tirez ensuite la languette de verrouillage hors du guide de sangle.
- Appuyez ensuite sur la touche d'évacuation rapide sur la face inférieure du siège.
- Si vous utilisez le dispositif pour nourrisson, retirez-le maintenant.
- Repliez le siège en appuyant fermement le dossier contre la surface d'assise.
- Une fois que le siège est aplati, poussez l'appui-tête vers le haut et repliez la partie supérieure du dossier sur la partie inférieure de ce dossier.
- Si le sac se trouve déjà sous le siège, fermez les sangles latérales par-dessus le siège.
- Ouvrez les boucles supérieures de la protection du siège qui étaient enroulées autour de l'appui-tête et rabattez-les sur la partie inférieure de la protection.
- Raccordez ensuite les deux boucles de ceinture ensemble.

**Poids:**  
de 0 à 18 kg / Groupe 0/1

**Âge:**  
de la naissance à env. 5 ans

**Recommandé:**  
Pour les véhicules à ceinture de sécurité automatique trois points selon UN R16 et attache Top Tether.

Pour plus  
d'informations,  
scannez le QR Code

